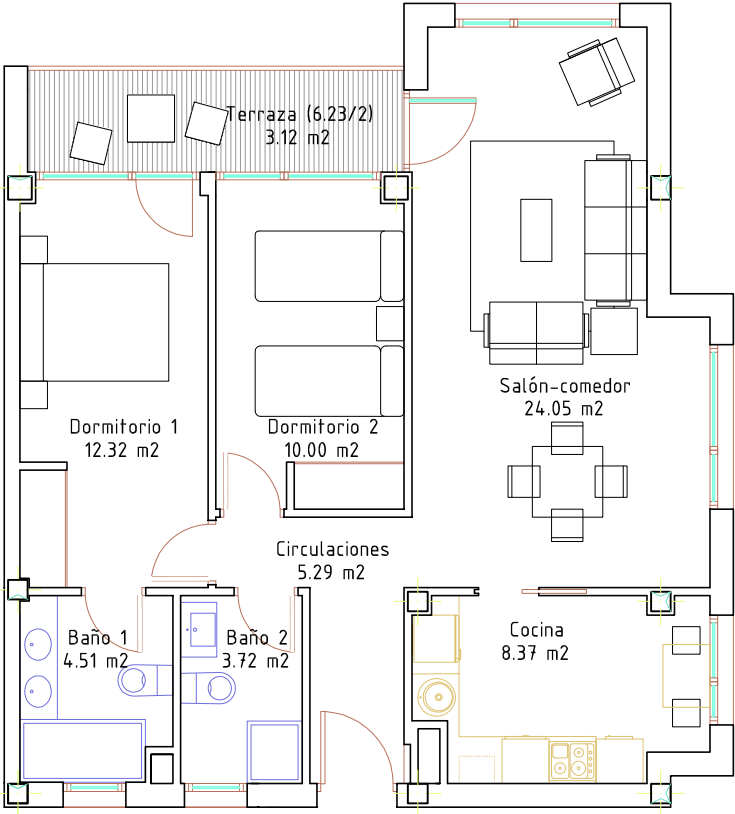


EDIFICIO "TORAÑO"



VIVIENDA 3ºF
 Sup. util aprox. Vivienda. = 71,38 m²

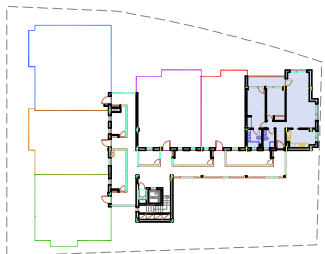
Este plano está sujeto a posibles variaciones que resulten por motivos técnicos y constructivos. El mobiliario representado en el plano es meramente decorativo.

PROMOTOR

DESARROLLOS BRIMAR S.L.

EDIFICIO DE VIVIENDAS "TORAÑO"
 C/. EL PICO, 1 y 3
 RIBADESELLA

planta	3
vivienda	F
nº dormitorios	2



C/. EL PICO, 1 y 3

