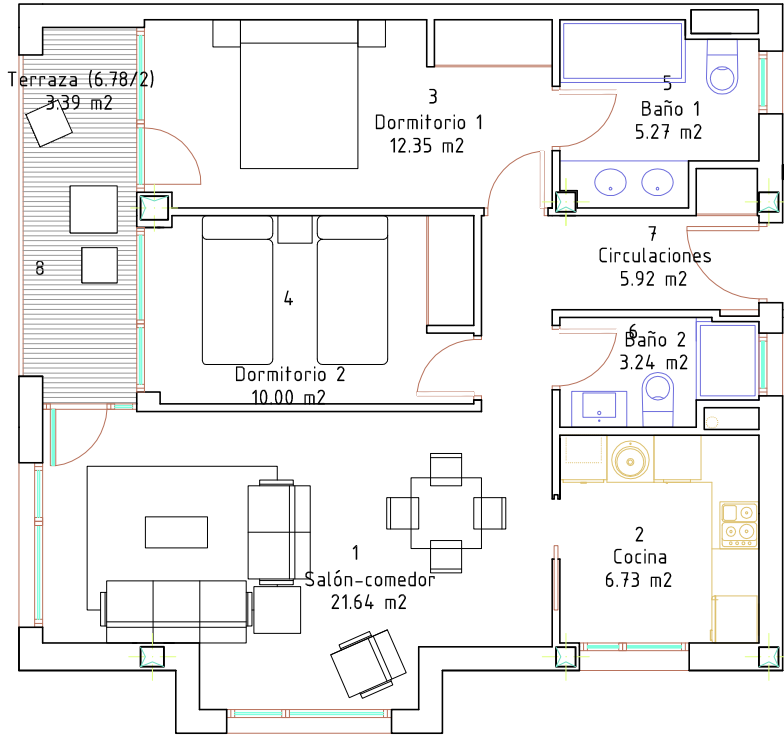


# EDIFICIO "TORAÑO"



VIVIENDA 3ªA  
 Sup. util aprox. Vivienda. = 68,54 m<sup>2</sup>

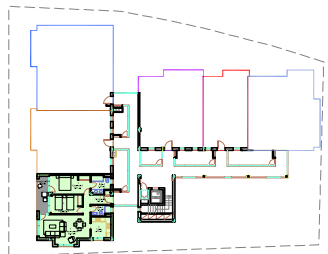
Este plano está sujeto a posibles variaciones que resulten por motivos técnicos y constructivos. El mobiliario representado en el plano es meramente decorativo.

PROMOTOR

## DESARROLLOS BRIMAR S.L.

EDIFICIO DE VIVIENDAS "TORAÑO"  
 C/. EL PICO, 1 y 3  
 RIBADESELLA

planta	3
vivienda	A
nº dormitorios	2



C/. EL PICO, 1 y 3

