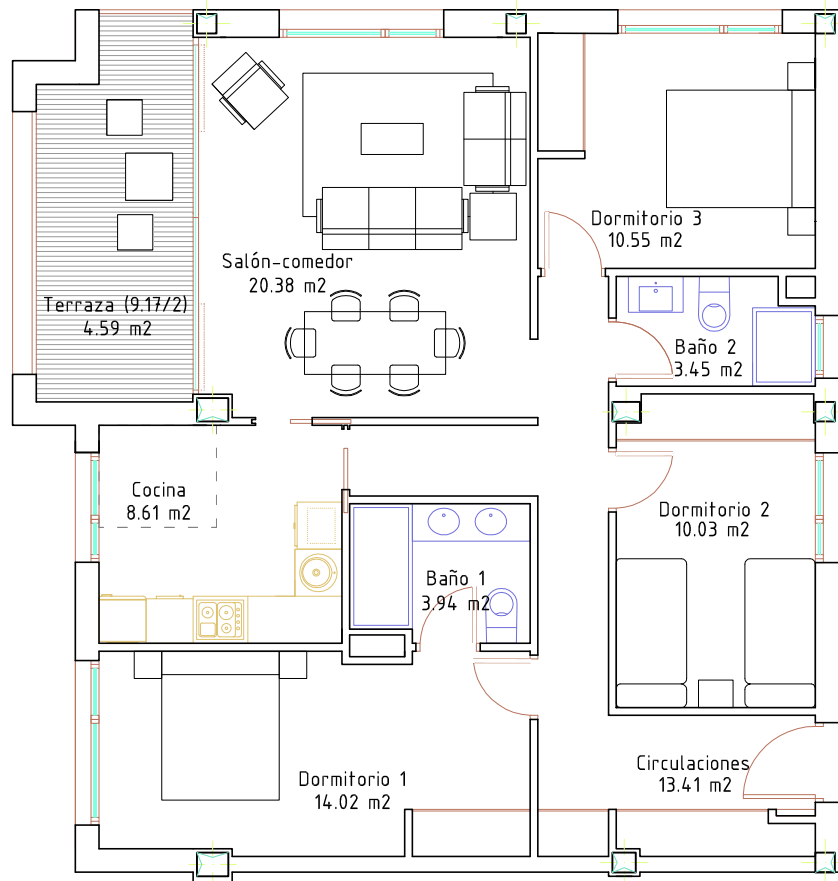


EDIFICIO "TORAÑO"



VIVIENDA 1ºC
Sup. util aprox. Vivienda. = 88,98 m²

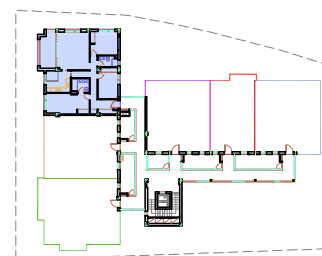
Este plano está sujeto a posibles variaciones que resulten por motivos técnicos y constructivos. El mobiliario representado en el plano es meramente decorativo.

PROMOTOR

DESARROLLOS BRIMAR S.L.

EDIFICIO DE VIVIENDAS "TORAÑO"
C/. EL PICO, 1 y 3
RIBADESELLA

planta	1
vivienda	C
nº dormitorios	3



C/. EL PICO, 1 y 3

