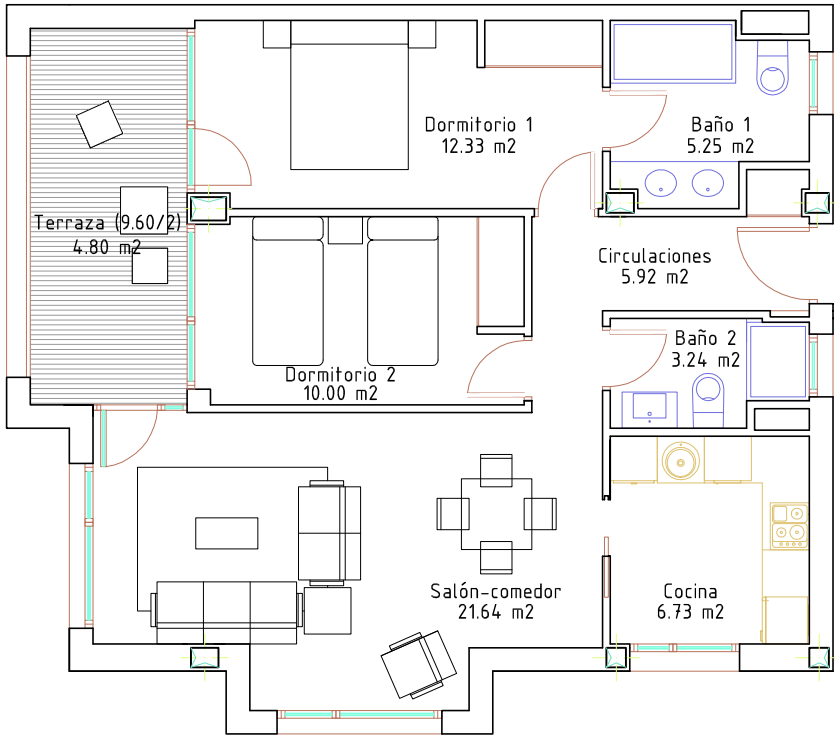


EDIFICIO "TORAÑO"



VIVIENDA 1ª
 Sup. util aprox. Vivienda. = 69,91 m²

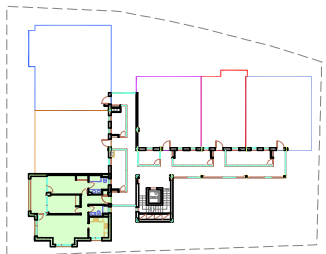
Este plano está sujeto a posibles variaciones que resulten por motivos técnicos y constructivos. El mobiliario representado en el plano es meramente decorativo.

PROMOTOR

DESARROLLOS BRIMAR S.L.

EDIFICIO DE VIVIENDAS "TORAÑO"
 C/. EL PICO, 1 y 3
 RIBADESELLA

| | |
|----------------|---|
| planta | 1 |
| vivienda | A |
| nº dormitorios | 2 |



C/. EL PICO, 1 y 3

