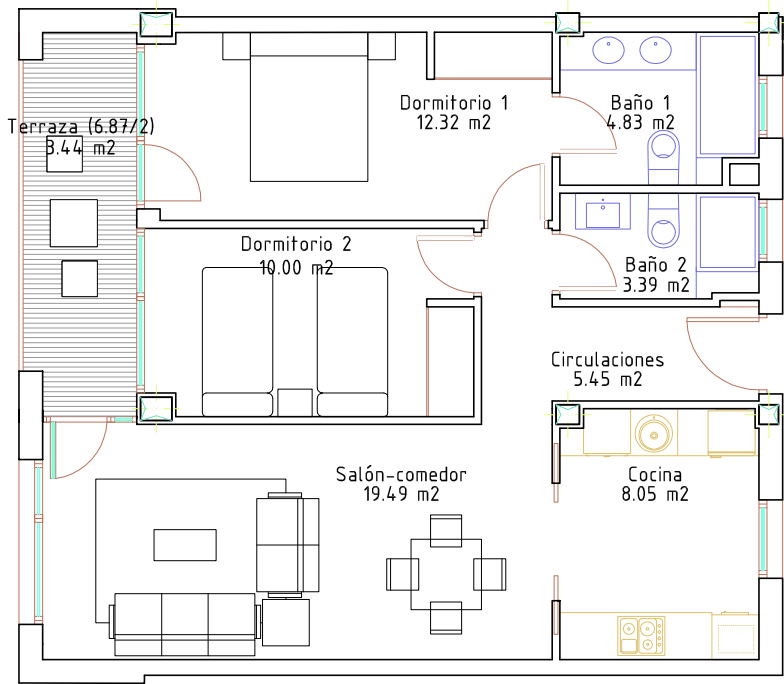


# EDIFICIO "TORAÑO"



VIVIENDA 1ºB  
 Sup. util aprox. Vivienda. = 66,97 m²

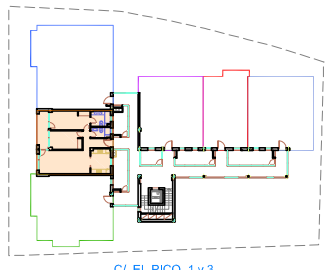
Este plano está sujeto a posibles variaciones que resulten por motivos técnicos y constructivos. El mobiliario representado en el plano es meramente decorativo.

PROMOTOR

## DESARROLLOS BRIMAR S.L.

EDIFICIO DE VIVIENDAS "TORAÑO"  
 C/. EL PICO, 1 y 3  
 RIBADESELLA

planta	1
vivienda	B
nº dormitorios	2



C/. EL PICO, 1 y 3

