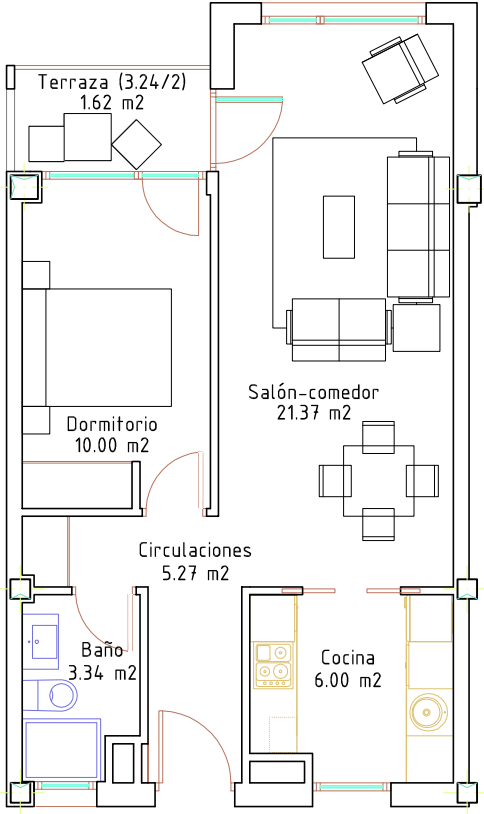


EDIFICIO "TORAÑO"



VIVIENDA 1ºE
 Sup. util aprox. Vivienda. = 47,60 m²

Este plano está sujeto a posibles variaciones que resulten por motivos técnicos y constructivos. El mobiliario representado en el plano es meramente decorativo.

PROMOTOR

DESARROLLOS BRIMAR S.L.

EDIFICIO DE VIVIENDAS "TORAÑO"
 C/. EL PICO, 1 y 3
 RIBADESELLA

planta	1
vivienda	E
nº dormitorios	1

