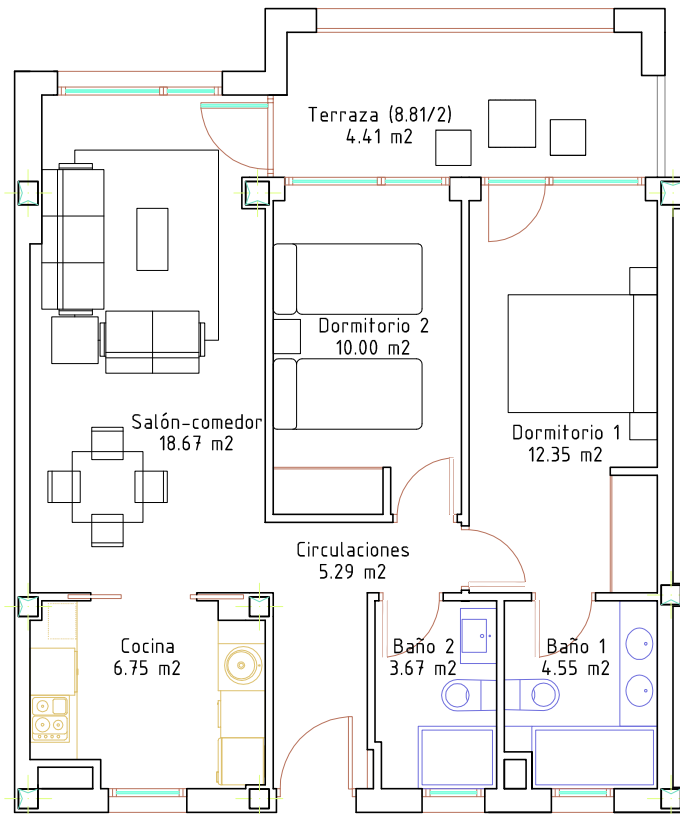


EDIFICIO "TORAÑO"



VIVIENDA 1ºD
Sup. util aprox. Vivienda. = 65,69 m²

Este plano está sujeto a posibles variaciones que resulten por motivos técnicos y constructivos. El mobiliario representado en el plano es meramente decorativo.

PROMOTOR

DESARROLLOS BRIMAR S.L.

EDIFICIO DE VIVIENDAS "TORAÑO"
C/. EL PICO, 1 y 3
RIBADESELLA

planta	2
vivienda	D
nº dormitorios	2

